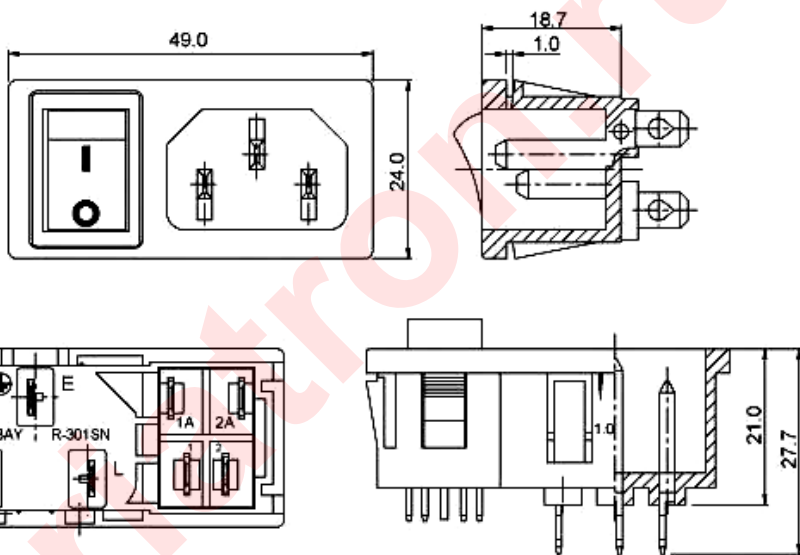


KLS1-AS-303-3



Размеры в миллиметрах.

Стандарт	IEC 60320 C14 + выключатель
Номинальное напряжение	250В AC
Номинальная мощность	15А 250В AC (CSA, UL) 10А 250В AC (VDE, 3С)
Сопротивление изоляции	100 МОм 500 В DC / 1 мин.
Диэлектрическая прочность	2000В AC / 1 мин.
Диапазон температур	-45 °С ~ +105 °С
Материал корпуса	PBT или Нейлон 66 UL94V-0, V-2
Материал контактов	Латунь